

東部

春日

市島

# ふくしのおたより

丹波市社会福祉協議会 ふくサポ 080-8546-8012

No.1

東部支所 74-0477 市島分室 85-0571



桜が咲き、新年度になりました。暖かい日差しが気持ちいいですが、新しい生活は、期待や緊張で体調が変わりやすいです。ご自愛ください。

社会福祉協議会の支所は、4月から東部支所（旧春日支所）と東部支所市島分室（旧市島支所）に名称が変わりました。事務所や電話番号に変わりはありませんので、引き続きお立ち寄りください。

社協では、ふれあい・いきいきサロンや地域のつどいの場づくり、ふくし教室の開催、レクリエーション遊具の貸し出しなどを行なっています。今年は、福祉委員さんの活動の推進にも力を入れていきたいと思っています。どうぞよろしく願いいたします。

## なぜ、今、地域で支えあい？

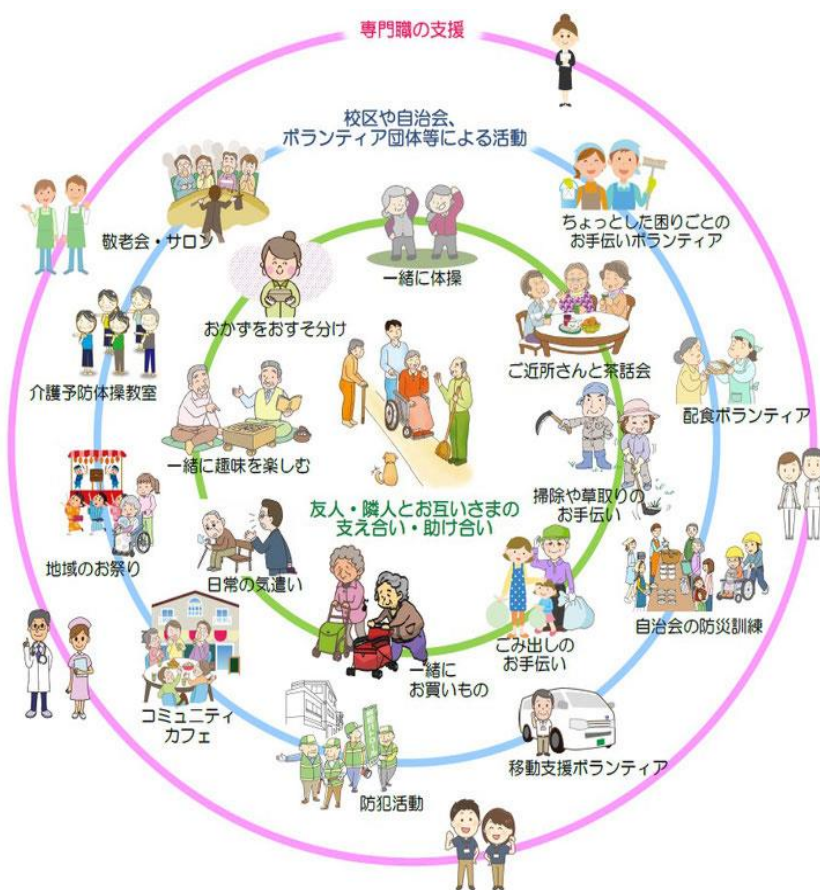
～住み慣れた地域で暮らし続けるために～

全国的に高齢化や少子化、人口の減少が進んでおり、これまでと同じような公的サービスだけでは、対応が難しくなっています。

高齢になっても住み慣れた地域で、自分らしく暮らしていくにはどうしたらいいか、地域で考えていく「支えあいの仕組み」が必要になっています。

この地域の支えあいは、高齢者だけの話ではなく、障がいのある方、介護をされているご家族、子育て中のご家庭など、地域みなさんにも当てはまります。多様な地域の課題に目を向けて、地域の皆さんが笑顔で暮らせるよう、みんなで考えていきましょう！

丹波市社協では、地域の方々と一緒に支えあいについて協議する「支えあい推進会議」の取組を進めています♪



## ● こんなことしています！

- ～生活支援ボランティアの活動～
- 生活支援ボランティアの活動は、ちょっと手伝ってほしいな・・・の声から立ち上がりました。家の片付けや掃除、衣服の整理などをボランティア活動として、行っています。お問い合わせは、社協東部支所74-0477まで。



### 対象となる方

家事がしにくくてお困りの方  
(例：お一人暮らし高齢者の方 高齢者  
世帯の方 障がいのある方 子育て中  
の方 怪我をした など)

### お手伝いできる内容

ゴミ出し 分別 掃除 衣服の整理  
食器の片付け 買物代行 見守り  
声かけなど

費用 1回(2時間程度) 500円

### その他

ボランティアがお手伝いに伺います。  
ご依頼内容によって、お伺いする人数  
が変わります。

## 「憩いのカフェ」でじゃんじゃん話そう

～鴨庄地区地域支援会議  
(支えあい推進会議)の取組み～

コミセンのカフェを活用して地域の交流を進めようと、住民の作品展と「憩いのカフェ」でお茶を飲んでもらう企画が、3/23、24の2日間開催されました。

会議に関わる委員が開催支援を行い、多くの出展と来場につながりました。

出展した住民の隠れた才能を発見したり、懐かしい風景の写真や絵画では思い出話が弾み、カフェでも楽しいおしゃべりが続きました。



## 市島地域で応援しよう

～長く、無理なく「今できること」で支援～

毎月開催される市島地域自治振興会長会では、1月の能登地震の発災後、現地の情報収集を行いながら、支援について協議が重ねられました。

「丹波市の豪雨災害では助けてもらった」  
「復興には時間がかかるが、忘れないことが大切」  
などの意見が出されました。



共通した募金箱を作成し、6年度から各地区のイベント時に募金活動を行うことが決まりスタートしました。

自治会のイベントからも協力が寄せられています。

## 東部支所&市島分室の職員です！

令和6年度より、この5名で頑張っていますのでよろしくお願ひいたします！



山本 奈津希



福垣 美奈



藤本 友恵



清水 瞳



稲次 法子